



Printemps 2026

En avril-mai,
fait ce qu'il te plaît !

Retrouvez les activités
de printemps



Sommaire

Office de tourisme	2
Se déplacer à Saint-Gervais	3
Infrastructures sportives	4
Balades et découvertes	9
Prestataires d'activités	10
Parapente	11
Culture et Patrimoine	12
Bibliothèques	13
Les Thermes de Saint-Gervais	14
Bien-être	16
Shopping, artisans et services	17
Visites des fermes	18
Les évènements du printemps	18
Annuaire	19

Office de tourisme de Saint-Gervais Mont-Blanc



+33 (0)4 50 47 76 08

tourisme@saintgervais.com

www.saintgervais.com

Du 06 avril au 03 mai : Tous les jours de 9h à 12h30 et de 14h à 18h30.

Du 04 mai au 30 mai : du lundi au samedi de 9h à 12h et de 14h à 18h. Fermé le dimanche

Du 01 juin au 07 juin : Tous les jours de 09h à 12h30 et de 14h à 19h.

Ouvert les jours fériés sauf le 1er mai.

Services proposés par l'Office de tourisme

Renseignements avant et pendant votre séjour, bons plans, conseils pratiques, recherche d'hébergements, notre équipe de conseillers en séjour est à votre disposition pour toutes vos demandes d'informations.

Accueil Famille : Mise à disposition d'un espace jeux pour les tout-petits et de services adaptés aux familles (table à langer, coloriage, infos, etc).

Point de vente : Vente de permis de pêche, de billets de spectacles et boutique Saint-Gervais Mont-Blanc.

Services : Accès Wifi public gratuit, photocopie, etc. Demandez également la liste des taxis à l'accueil de l'Office de Tourisme.

Nous sommes à votre écoute

N'hésitez pas à nous faire part de vos suggestions et remarques à l'accueil de l'Office de tourisme, par mail qualite@saintgervais.com



Se déplacer à Saint-Gervais

Le Valléen



Télécabine au départ de la gare de Saint-Gervais-les-Bains Le Fayet, permettant de rallier Saint-Gervais.

www.ski-saintgervais.com

Toute l'année, 7j/7 de 7h à 20h30

Fermeture du Valléen pour maintenance annuelle, du 18 mai au 06 juin inclus.

En offrant un accès direct depuis la vallée jusqu'au cœur de la station, le Valléen améliore l'accessibilité des villages du Fayet et de Saint-Gervais, du domaine skiable et des activités touristiques tout au long de l'année. Avec une durée de trajet de seulement 5 minutes, le Valléen fonctionne toute l'année, offrant une alternative rapide et pratique à la voiture.

Tickets	Plein tarif	Tarif réduit*
1 passage	2,50 €	2,50 €
12 passages	25 €	22,50 €
Pass 7 jours	25 €	22,50 €
Pass 30 jours	60 €	54 €
Pass annuel	240 €	216 €

*Enfant de 5 à 14 ans, sénior à partir de 65 ans, personne en situation de handicap, et groupe à partir de 20 personnes.



Ascenseur des Thermes

Toute l'année, 7j/7 de 6h à 23h30. Gratuit.

Fermé pour maintenance du 08 au 10 juin inclus.

Un transport vertical qui assure une liaison rapide et pratique, tout en offrant une vue panoramique sur les montagnes environnantes. L'ascenseur facilite l'accès en reliant le Fayet à Saint-Gervais, offrant une solution de mobilité décarbonée. Il permet à chacun de se déplacer facilement entre les différents niveaux de la Commune, sans recourir à la voiture.



Facilibus

Navettes / Skibus Saint-Gervais

+33 (0)4 50 47 76 08 (Office de tourisme)

Les navettes / skibus 100% écologiques de Saint-Gervais permettent vos déplacements en toute liberté dans la station. Elles circulent gratuitement sur le territoire de la Commune pendant toute la saison. Horaires et trajets des navettes disponibles sur www.saintgervais.com, sur notre application mobile ou dans nos bureaux d'information.



Montenbus

+33 (0)800 20 13 14 • www.montenbus.fr

Circulez sur les 10 communes de la Communauté de communes, avec Montenbus le transport à la demande, rien de plus simple : J'adhère, je réserve et je circule !



Montenvélo

www.montenvelo.fr

Le nouveau service de vélos à assistance électrique en libre-service au Pays du Mont-Blanc !

1° Téléchargez l'application

2° Déverrouillez un vélo

3° Reposez votre vélo



Taxis

RFC Transfert

+33 (0)6 69 49 10 22 • VTC de 1 à 7 passagers

VTC Alain Bergna

+33 (0)6 08 78 09 95 • VTC de 1 à 9 places. Toute distance

Taxi d'la Yaute Lilian Legon

+33 (0)6 49 32 31 46 • taxidelayaute@gmail.com

Une liste complète des taxis est à retrouver à l'Office de tourisme.

Citiz - Autopartage

www.aura.citiz.coop/adhesion

Louez une voiture électrique uniquement lorsque vous en avez besoin !

5 véhicules disponibles au Pays du Mont-Blanc. Plus d'informations sur le site internet.



Stationner à Saint-Gervais



Infrastructures sportives

Sites d'escalade

Saint-Gervais Mont-Blanc, joyau niché au cœur de la splendeur naturelle du Massif du Mont-Blanc, offre aux grimpeurs une expérience inégalée. Plongez au cœur d'une aventure verticale sur nos différents sites d'escalade et nos différentes voies, adaptés à tous les niveaux.



Skatepark

Chemin des tennis, Plaine des Pratz
74170 Saint-Gervais-les-Bains

+33 (0)4 50 47 76 08

tourisme@saintgervais.com

Ouvert toute l'année en accès libre.

Situé dans la Plaine des Pratz, à quelques pas seulement du circuit Pumptrack (déjà très convoité !), cet espace de 550 m² est constitué d'une partie principale "Bowl" en béton et d'une seconde typée "street" avec des modules ludiques.



Bikepark

À proximité du Pont du Creux
74170 Saint-Gervais-les-Bains

+33 (0)4 50 47 76 08

tourisme@saintgervais.com

Ouvert toute l'année en accès libre.

C'est le long du Bonnant, vers le Pont du Creux, qu'est aménagé le Bikepark de Saint-Gervais. Composé de modules en bois et de tracés de différents niveaux. Il est le terrain de jeu idéal pour les mordus de VTT ou tout simplement des petits curieux à la recherche de nouvelles sensations !



Pumptrack

Chemin des tennis, Plaine des Pratz
74170 Saint-Gervais-les-Bains

+33 (0)4 50 47 76 08

tourisme@saintgervais.com

Ouvert toute l'année en accès libre.

Le circuit de Pumptrack s'adresse aux amateurs de skateboard, trottinette, vélo ou encore férus de roller.



Tennis

Courts de tennis du Bettex et du Fayet

2 courts en quick sont accessibles gratuitement de mai à octobre* au Bettex et 2 quicks sont également à votre disposition gratuitement toute l'année au parc thermal.

Gratuit

Courts de tennis du Sporting Club (situés aux Pratz)

798, avenue de Miage
74170 Saint-Gervais-les-Bains

+33 (0)4 50 93 42 87

ou +33 (0)4 50 47 76 08 (Office de tourisme)

tennis@saintgervais.com

Réservations sur notre site internet ou sur la borne des tennis.

6 courts extérieurs : 4 courts en terre battue (accessibles de début mai à fin octobre*) et 2 courts en quicks (accessibles toute l'année).



Carte	2 €
Abonnement saison adulte	110 €
Abonnement saison tarif réduit (- de 15 ans, famille de 3 personnes ou famille de 4 personnes)	39 € / personne
Invité de l'abonné ou du licencié quick	9,20 €
Invité de l'abonné ou du licencié terre battue	12,30 €
Individuel occasionnel quick	18 €
Individuel occasionnel terre battue	24,50 €

*Sous réserve de fermeture anticipée



Le Topo

76, route du Bois Charmant
74170 Saint-Gervais-les-Bains

info@le-topo.com

www.letopo.fr

Salle d'escalade ouverte à tous, toute l'année. Voies, blocs, espace enfants, cours d'escalade sur demande. Espace chill et restauration 100 % faite maison !

Horaires d'ouverture :

Du lundi au samedi : 10h-22h

Le dimanche et jours fériés : 10h-19h

Entrée à l'unité

Adultes	18 €
Pros	16 €
Autres pros montagnes, CAF, FFME	17 €
Séniors +65 ans	17 €
Étudiants et - de 26 ans	15 €
Enfants - de 16 ans	12 €

Possibilité de Carnet de 10 entrées, abonnements, ... Plus d'infos sur notre site internet.



Minigolf du Sporting Club

798, avenue de Miage
74170 Saint-Gervais-les-Bains
+33 (0)4 50 47 76 08
piscine@saintgervais.com

Payant

Le minigolf de Saint-Gervais est situé au cœur du centre sportif "Le Sporting Club". Chacune des pistes est un petit défi original qu'il convient de réaliser en un minimum de coups.

Ouverture prévue en mai, sous réserve des conditions et du calendrier définitif.



Mont-Blanc Parc Aventure

Accès facile et gratuit par l'Ascenseur des Thermes
165, allée de l'Escalade
Parc Thermal du Fayet
74170 Saint-Gervais-les-Bains
+33 (0)6 81 84 39 09
info@montblancparcaventure.com
www.montblancparcaventure.com



Parcours ludiques dans les arbres du Parc Thermal du Fayet. Différents parcours proposés, adaptés à chaque âge :

- Parcours Bambins (3 à 6 ans)
- Grand Parcours (7 à 14 ans)
- Parcours Adultes (15 ans et plus)

Plus d'informations et tarifs sur notre site internet.



Piscine de Saint-Gervais

798, avenue de Miage 74170 Saint-Gervais-les-Bains
+33 (0)4 50 93 42 87
piscine@saintgervais.com
www.saintgervais.com

Fermeture annuelle du 04 au 10 mai inclus.

Pour un moment de détente, une séance sportive ou tout simplement pour un moment en famille ou entre amis, l'espace piscine dispose d'un bassin de nage de 25 mètres avec enceintes immergées, d'un bassin extérieur de 17x10 mètres avec un toboggan, un espace ludique de 43 m² combiné à une pataugeoire avec des jeux d'eau pour les enfants. L'espace détente se compose de 2 saunas, 1 hammam et un solarium.

Le short de bain est interdit. Un distributeur de maillots est disponible sur place. Un espace snacking est accessible dans l'enceinte de la piscine.

Activités aquatiques

- **Aquabike** : c'est l'activité idéale pour raffermir la peau, se muscler et améliorer la coordination et l'endurance
- **Aqua Cardio Sculpt** : cours avec palmes / haltères exigeant un bon niveau de natation. Travail de renforcement, gainage
- **Bébés Ploufs** : pour les enfants de 6 mois à 3 ans. Accompagné de son parent et des maîtres-nageurs, bébé va pouvoir découvrir l'eau. Pour les "Bébés Plouf" l'eau du bassin ludique est à la température de 32°C.
- **Cours de natation** : sur demande auprès des maîtres-nageurs.

Tarifs

Piscine

Plein tarif : 5,50 €

Tarif réduit* : 4,50 €

Piscine + Espace détente (uniquement à partir de 15 ans)

Plein tarif : 11 €

Tarif réduit* (uniquement à partir de 15 ans) : 10 €

*Enfant de 5 à 14 ans, personnes handicapées, lycéens, + de 65 ans, famille nombreuse, groupe + de 10 personnes, Avantage tribu, ...

Tous les tarifs disponibles sur le site internet (Abonnements, Carte 12 entrées, ...)

Horaires



Patinoire de Saint-Gervais

67, impasse de la Cascade
74170 Saint-Gervais-les-Bains
+33 (0)4 50 93 50 02
patinoire@saintgervais.com
www.saintgervais.com

Fermeture de la patinoire du 04 mai au 14 juin inclus.

Novice ou expérimenté, profitez d'un instant glisse à la patinoire couverte, accessible à tous. Pour accompagner les enfants, du matériel ludique de guidage est à disposition sur demande. La patinoire dispose d'une luge pour les personnes à mobilité réduite.

Tarifs

Plein tarif : 5 €

Tarif réduit* : 4 €

Location patins : 3,20 €

*Enfant de 5 à 14 ans, personnes handicapées, lycéens, + de 65 ans, famille nombreuse, groupe + de 10 personnes, Avantage tribu, ...

Horaires



Jardin des glaces avec Charlotte la Marmotte

Tous les mardis des vacances scolaires*, venez vous amuser sur un parcours ludique, seul ou en famille, avec Charlotte la Marmotte. Pour les patineurs en herbe de 3 à 12 ans avec adultes accompagnants.

*Les séances peuvent être annulées en fonction des manifestations à la patinoire.

Danse sur glace

67, impasse de la Cascade
74170 Saint-Gervais-les-Bains
+33 (0)6 15 90 49 50

saintgervaismontblancpatinage@gmail.com
www.saintgervais-patinage.com

Curling Saint-Gervais

67, impasse de la Cascade
74170 Saint-Gervais-les-Bains
+33 (0)6 74 93 25 08
didier.rossi73@orange.fr



Terrain de Foot

Venez découvrir notre terrain de foot situé dans la Plaine des Pratz, stabilisé en sable du Salève. Il respecte les dimensions réglementaires du foot 4 vs 4, imposées par la Fédération Française de Football. Les amoureux et les amoureux du ballon rond pourront ainsi pratiquer leur passion dans un cadre unique avec vue sur les montagnes.

Terrain multisport du Parc Thermal

Parc Thermal, Le Fayet
74170 Saint-Gervais-les-Bains

Accessible toute l'année

Construit sur une surface de 24 mètres par 13 mètres, ce terrain de jeux de ballons extérieur, clôturé et en gazon synthétique, permet la pratique de nombreuses disciplines : football, handball, basketball, volley-ball...



Ski Indoor 4810

545, rue des Outards 74190 Passy

+33 (0)7 66 72 70 87

info@skiindoor4810.com

www.skiindoor4810.com

Complexe sportif composé de deux pistes infinies dédiées à la pratique de sports de glisse.

Leçon privée à partir de 55€/h

Piste infinie MB : 159€/h pour 8 personnes

Piste infinie XXL : 319€/h pour 16 personnes

Saut à l'élastique Elastik jump Mont-Blanc

Pont de Saint-Gervais
74170 Saint-Gervais-les-Bains

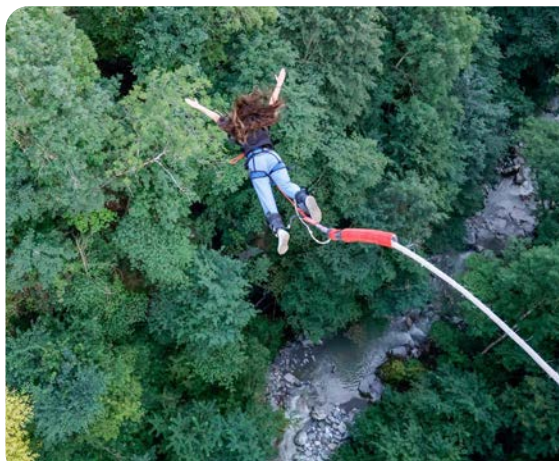
info@elastikjumpmontblanc.com

www.elastikjumpmontblanc.com

Accessible toute l'année

Faites le grand saut au pied du Mont Blanc au-dessus des gorges du Bonnant. Découvrez ce site unique, entièrement protégé des intempéries, et sautez dans le vide pour 65 mètres de chute libre.

Sécurité garantie et 100% adrénaline !



Balades et découvertes

Le Petit Train du Parc Thermal du Fayet

Des petits trains pour petits et grands, le site idéal le temps d'un goûter ou d'une pause en famille.

Facebook : Le Petit Train du Parc Thermal du Fayet (APTPT).

Aires de jeux

Vos enfants veulent se dégourdir les jambes et par la même occasion prendre l'air le temps d'une balade ?

Emmenez-les dans une des aires de jeux présentes dans les différents villages qui composent la station : au Fayet dans le Parc Thermal, à Saint-Gervais au centre du village (Jardin du Mont-Blanc) ou encore à Saint-Nicolas de Véroce, derrière la bibliothèque.

Toboggans, cages à écureuils, balançoires et animaux à ressort, tout est à leur disposition pour qu'ils puissent s'en donner à cœur joie !

Itinéraires de randonnée à Saint-Gervais

Lorsque la neige fond et que le manteau neigeux laisse place aux premières traces de verdure, le moment est venu de ranger les raquettes et d'enfiler de nouveau les chaussures de randonnée ! À Saint-Gervais Mont-Blanc, des dizaines de sentiers balisés pour tous types de randonneurs sont à découvrir. Avec eux, les paysages alpins majestueux du massif du Mont-Blanc et un patrimoine historique et naturel fabuleux.



Liste des itinéraires de randonnée

Visites et dégustation à la Distillerie de Saint-Gervais

www.distilleriesaintgervais.com

flavien@distilleriesaintgervais.com

Randonnez à la découverte de la Distillerie de Saint-Gervais. Vous découvrirez comment sont créés nos spiritueux, notamment le Gin du Mont Blanc.

5€ par personne (gratuit si achat sur place)

Réservation par mail 48h avant minimum

Tout âge ou dès de 18 ans si non accompagné d'un adulte.



Parcours de santé de Saint-Nicolas de Véroce

Gratuit, les parcours de santé sont des véritables salles de fitness en plein air. Plusieurs ateliers vous y attendront pour allier plaisir de la balade et remise en forme. Accessible aux enfants sous la surveillance d'un adulte.

Plus d'informations à l'Office de tourisme

Boucle des Maisons Fortes

+33 (0)4 50 47 78 95

serviceculturel@saintgervais.com

Au cours d'une promenade d'une heure, partez à la découverte de l'histoire de ces édifices et des familles qui les ont habitées, et plongez dans la vie de cette vallée ! Livret de visite disponible gratuitement à l'Office de Tourisme et dans les sites culturels.

Parcours d'orientation

+33 (0)4 50 47 76 08

Avis aux petits curieux et aux explorateurs : Plusieurs parcours d'orientation sont accessibles gratuitement aux familles ! Énigmes à résoudre, indices à trouver, questions à répondre... Chaque borne est placée à côté d'un élément remarquable du village ou d'un trésor naturel.



Informations et dépliants disponibles à l'Office de tourisme

Pêche

Profitez du printemps pour pêcher dans nos rivières et lacs !

Permis de pêche obligatoire

Documentation et plus d'informations à l'Office de tourisme

Prestataires d'activités

Aperigloo

+33 (0)6 11 69 30 24

aperigloomegeve@gmail.com

Sortie raquette et apéritif dans un igloo* ou un tipi.

Sortie collective : 39€ par adulte, 34€ pour les enfants de moins de 12 ans.

Privatisation : 45€ par personne / min de 7 personnes.

*Sous réserve de conditions d'enneigement

Virage Montagne

+33 (0)6 11 69 30 24

viragemontagne@gmail.com

Sortie Raquette* (matériel inclus) :

Sortie collective (minimum 5 personnes) :

- 1/2 journée : 42€ par personne

- 1 journée : 65€ par personne

Sortie particulière (de 1 à 7 personnes) :

- 1/2 journée : Tarif unique 220€

- 1 journée : Tarif unique 330€

Sortie randonnée :

Sortie collective : 1/2 journée, 42€ par personne – 1 journée, 65€ par personne (min. 5 personnes)

Sortie particulière : 1/2 journée, 190€ – 1 journée, 320€ (de 1 à 7 personnes)

Sortie VTT** : à partir de 7 ans

Sortie collective : 1/2 journée, 42€ par personne – 1 journée, 65€ par personne (min. 5 personnes)

Sortie particulière : 1/2 journée, 190€ – 1 journée, 320€ (de 1 à 7 personnes)

Sortie ski* de randonnée** : à partir de 14 ans, à la journée ou à la 1/2 journée.

Sortie collective : à partir de 60€ par personne (min. 5 personnes)

Sortie particulière : 1/2 journée, 290€ – 1 journée, 440€ (de 1 à 5 personnes)

* Sous réserve des conditions d'enneigement.

**Matériel non inclus

Animation Team Building, EVG, EVJF, entre amis ou en famille : à partir de 68€ par personne.

Nous contacter.

Compagnie des guides

Maison de Saint-Gervais

43 rue du Mont-Blanc

74170 Saint-Gervais-les-Bains

+33 (0)4 50 47 76 55

contact@guides-mont-blanc.com

www.guides-mont-blanc.com

Randonnée à la journée : Partez à la découverte des sentiers secrets avec nos accompagnateurs et découvrez la faune et la flore de nos montagnes.

À partir de 35€

Alpinisme : Débutant ou confirmé, pour une première randonnée sur glacier jusqu'aux parois mythiques des Alpes. À partir de 265€

Escalade : Les guides sauront vous accompagner, que vous soyez novices ou confirmés. À partir de 6 ans.

Via Ferrata : Si vous n'avez pas ou peu d'expérience, les guides sauront vous rassurer dans les passages techniques et aériens. À partir de 85€

Ski de randonnée* : Envie de sortir du tumulte des pistes ? Synonyme de liberté, le ski de randonnée est fait pour vous et nos guides connaissent les meilleurs spots. À partir de 90€

*Sous réserve des conditions d'enneigement.

Evolution 2

+33 (0)4 50 55 54 55

planning.saintgervais@evolution2.com

www.evolution2.com/saint-gervais

Randonnée pédestre. Toute l'année, à partir de 2 heures (collectif) ou 3 heures (en privé). À partir de 35€ par personne.

Stage enfant multi-activités "Spring Camp". Une multitude d'activités outdoor pour vos vacances de printemps. 5 demi-journées d'aventures sportives. De 6 à 14 ans. À partir de 300€

VTT électrique. Toute l'année, Durée : Demi-journée ou à la journée. À partir de 76€ par personne

Stage VTT. À partir des vacances de Pâques (5 avril). 3 demi-journées matin ou après-midi. À partir de 5 ans. À partir de 186€ le stage.

Escalade. Toute l'année (en indoor au Topo ou en extérieur au Parc thermal), Durée : 2h ou 3h. À partir de 75€ en groupe ou 170€ en privé. À partir de 6 ans.

Biathlon laser. Apprenez à devenir des experts en tir à la carabine et initiez-vous au biathlon laser ! Durée : 1h30. À partir de 8 ans.

Rafting et eaux vives. À partir du 20 avril.

À partir de 6 ans. À partir de 50€



Cani-balade par Antarctic Road

+33 (0)7 83 75 00 90

antarcticroad@gmail.com

www.antarcticroad.fr

Venez vivre une expérience unique en pleine nature avec nos Cani-balades à Saint-Gervais-les-Bains. Accompagnés par nos chiens, vous pourrez découvrir la beauté des paysages alpins tout en vous amusant et en partageant un moment privilégié avec nos compagnons à quatre pattes.

Durée : De 1h à la journée entière. À partir de 6 ans.

À partir de 40€

Clémence Cardot randonnée & Yoga

74170 Saint-Gervais-les-Bains

+33 (0)6 84 22 59 69

clémence.cardot@hotmail.fr

www.randonneeyoga.com

Accompagnatrice en montagne et professeure de yoga, passionnée de plantes, Clémence propose randonnées, séances de yoga et ateliers autour des plantes médicinales.

Autrice de « Les Fleurs des Montagnes, tu connais ? », elle crée des expériences authentiques, en individuel ou en petits groupes, alliant expertise, douceur et énergie positive.



Trot'Top

79 impasse des Trembles

74170 Saint-Gervais-les-Bains

+33 (0)6 74 59 19 23

trottop74@gmail.com

www.trot-top.com

Venez découvrir la trottinette électrique tout terrain, une activité à la fois sportive et ludique. Partez à la découverte des sentiers de montagne autrement, en vous laissant guider par un moniteur professionnel.

Formule initiation : **Durée 1 heure : 40€**

Formule découverte (initiation suivie d'une randonnée découverte) : **Durée 1h30 : 55€**

Session sportive : **Durée 2h30 : 70€**

Réservation à l'avance obligatoire.

Parapente

2D : Didier Daval Parapente

74170 Saint-Gervais-les-Bains

+33 (0)6 61 81 28 67

2Dparapente@gmail.com

Baptême de l'air en parapente biplace au Pays du Mont-Blanc, à Saint-Gervais et Megève, à partir de 90€

Vidéo HD de votre vol : 30€

Itinér'air parapente

74170 Saint-Gervais-les-Bains

+33 (0)7 83 37 37 78

info@itinerair-parapente.com

www.itinerair-parapente.com

Ouvert toute l'année

Tarifs : à partir de 75€, consulter notre site internet. Vidéo en option.

A2L Parapente

226 avenue du Mont d'Arbois

74170 Saint-Gervais-les-Bains

+33 (0)6 85 52 13 03

A2Lparapente@gmail.com

www.A2L-parapente.com

À partir du 26 avril 2026

Stage (de 4 ou 5 jours) : à partir de 550€

Baptême : de 75 à 190€ (de 12 à 70 min de vol)

Licence-assurance en sus obligatoire.

Réduction à partir de 3 puis 5 personnes.



Culture et patrimoine

Service Culture & Patrimoine

+33 (0)4 50 47 78 95 (Service Culturel)
+33 (0)4 50 47 79 80 (Maison Forte)
+33 (0)4 50 91 72 47 (Musée d'Art sacré)
Mail : serviceculturel@saintgervais.com

Expositions & Musées

Retrouvez les horaires sur notre site internet
www.saintgervais.com

La Cure

15 avenue de Mont Paccard
74170 Saint-Gervais-les-Bains

Exposition permanente :

« Centre d'interprétation du Père Kim »

Exposition temporaire :

« Ange Abrate, peintre des sommets »
Jusqu'au 31 octobre 2026

Maison Forte de Hautetour

114 passage Montjoux
74170 Saint-Gervais-les-Bains

Exposition permanente :

« Le Mont-Blanc, côté Val Montjoie »

Expositions temporaires :

« Histoire du secours en montagne »
Jusqu'au 30 avril 2026
« À demain », d'Adrien Fricheteau
Jusqu'au 30 avril 2026

Musée d'Art Sacré de Saint-Nicolas de Véroce

Ancien presbytère de Saint-Nicolas
74170 Saint-Nicolas de Véroce

Exposition permanente :

"De fil, de bois et d'or"

Expositions temporaires :

« L'autel, le trésor et le montreur de marmotte »
de Géraldine Kosiak
Jusqu'au 3 mai 2026



Visites commentées

Visite du bourg de Saint-Gervais

Mercredi 22 avril à 11h.
Rdv à La Cure, 2€, sur inscription avant la veille à 18h

L'Eglise et le musée de Saint-Nicolas de Véroce

Vendredis 10, 17 et 24 avril à 15h15, prix d'une entrée + 2€, sur inscription avant la veille à 18h

Être guide, hier et aujourd'hui

Mardis 7, 14, 21 et 28 avril à 16h30
Maison forte de Hautetour - prix d'une entrée + 2€, sur inscription avant la veille à 18h

Visite de l'exposition Ange Abrate, peintre des sommets

Jeudis 9, 16, 23 et 30 avril à 11h
La Cure, prix d'une entrée + 2€, sur inscription avant la veille à 18h

Conférences / Rencontres

"Voyage au coeur des lacs et de la vase à la recherche des origines des paysans des Alpes"

Conférence par Charline Giguët-Covex, chargée de recherche CNRS.

Mardi 14 avril 2026 à 18h30 - Gratuit
La Cure

"Agriculture, alpages et pâturages au Pays du Mont-Blanc au 18ème siècle"

Conférence par Sébastien Savoy, Docteur en histoire économique et sociale.

Mardi 28 avril 2026 à 18h30 - Gratuit
La Cure

Ateliers – Spécial Famille

Atelier les P'tits Curieux : Quel sac de noeud !

Vendredi 10 avril 2026 à 10h30
À partir de 6 ans - Sur inscription avant la veille 18h - 5€
Maison Forte de Hautetour

Atelier les P'tits Curieux : Paperolles

Vendredi 17 avril à 10h30
À partir de 7 ans - Sur inscription avant la veille 18h - 5€
Musée d'art Sacré

Opéra itinérant de Lyon

"Le Sang du glacier" opéra en un acte

Représentations tous les soirs à 20h
du 19 au 21 mai 2026

À partir de 14 ans - durée : 1h05

«Le Sang du glacier», de l'auteure Lucie Vérot Solaure, de la compositrice Claire-Mélanie Sinnhuber et de la metteuse en scène Angélique Clairand, c'est l'histoire des retrouvailles d'une soeur et d'un frère désorientés par des événements incontrôlables, tant intimes que climatiques ; c'est la quête d'une réconciliation entre le passé et le présent, entre nous et la planète.

Promenade du Mont-Blanc

Plein tarif : 12€

Tarif réduit : 10€



Animations de la bibliothèque

LES HISTOIRES DE CHARLOTTE

Les jeudis, en période de vacances scolaires.
À 16h30. À partir de 4 ans, Gratuit.
Bibliothèque de Saint-Gervais

Escape Game

Gratuit sur inscription. À partir de 6 ans.
Groupe de 3-5 personnes.
Renseignements à la bibliothèque.
Bibliothèque de Saint-Gervais

Bibliothèques



Bibliothèque municipale Fernand Braudel

450, avenue du Mont d'Arbois
74170 Saint-Gervais-les-Bains
+33 (0)4 50 93 57 90

bibliotheque@saintgervais.com

Au coeur du village, la bibliothèque Fernand Braudel est un espace convivial mettant à votre disposition plus de 30 000 documents : romans, documentaires, bande dessinée, jeux... Vous pouvez venir passer un moment agréable et sans obligation d'inscription dans ses différents espaces (adultes, jeunes, ludothèque, mangathèque, presse).

Horaires d'ouverture :

Lundi et mercredi : 10h - 12h / 14h - 18h30
Mardi et jeudi : 10h - 12h / 14h - 19h30
Vendredi : 14h - 18h30 Samedi : 9h - 17h

La petite bibliothèque de Saint-Nicolas

3953, route de Saint-Nicolas
Saint-Nicolas de Véroce
74170 Saint-Gervais-les-Bains

biblio.saintnicolas@gmail.com
www.saint-nicolas-veroce.com

"La petite Bibliothèque" est située en plein coeur du village de Saint-Nicolas de Véroce. Vous serez reçus chaleureusement par l'équipe de bénévoles qui pourront vous conseiller un choix de lecture, échanger avec vous et vous transmettre leurs "coups de coeur".

Horaires d'ouverture :

Ouvert toute l'année
Vendredi : 17h30 / 19h00
Pendant les vacances scolaires
Lundi et vendredi : 17h30 / 18h30





355 allée du Docteur Lépinay
74170 Saint-Gervais-les-Bains
Le Fayet

thermes-saint-gervais.com

Plus d'infos sur les Thermes



Idéalement situé dans un magnifique parc de 10 hectares, l'établissement est expert du soin de la peau depuis plus de 200 ans.

Il offre différentes propositions de soins adaptées. Cure thermale conventionnée, mini-cure ou matinée découverte, les formats évoluent pour s'adapter à tous les agendas. En marge des activités médicales historiques, les Bains du Mont-Blanc, accueillent les visiteurs pour un voyage initiatique au cœur des roches millénaires. Le temps s'arrête quand l'expérience débute pour une demi-journée.



Les cures thermales

Experte des soins thermaux depuis 1806, l'équipe médicale appuie son savoir-faire sur des soins ayant fait leur preuve sur des milliers de curistes. L'eau de Saint-Gervais est reconnue par l'académie de médecine pour ses propriétés apaisante, cicatrisante et anti-inflammatoire. Elle traite les pathologies dermatologiques et notamment les cicatrices, les affections ORL/VR et AMB.

Cures conventionnées, mini-cures thermales et matinées découverte

- Cures dermatologie
- Cures ORL/VR, AMB
- Programmes acouphènes et post-cancer

Renseignements :

accueilmedical@tsgmb.com

+33 (0)4 50 47 54 54



Plus d'informations sur les cures

NOUVEAU

Mini cures et séjours santé & bien-être

Une pause santé dans un cadre naturel exceptionnel grâce aux propriétés uniques d'une eau thermale millénaire. Ces programmes personnalisés, médicaux ou non, se fondent sur l'expertise des équipes pluri disciplinaires pour prendre soin de soi tout en profitant de ce que Saint-Gervais a de plus agréable à offrir. L'expérience est tantôt ressourçante (mieux respirer, relax' et déconnexion), bienfaisante (détente articulaire & musculaire, récup'sportive) ou réparatrice (peau sensible et fragile adulte/enfant, pathologies de la peau & cicatrices). Elle peut aussi cibler le ressourcement post-cancer ou les acouphènes.

Programmes dès 5 jours, renseignement :

accueilmedical@tsgmb.com

Boutique

Lieu d'expertise et de conseils, la boutique des Thermes est incontournable pour découvrir l'univers de soins Saint-Gervais Mont Blanc 7j/7. On y retrouve aussi des produits exclusifs à offrir ou à ramener pour se faire plaisir.

Spa thermal & Institut

Fermeture du 26 mai au 05 juin 2026

Des bains thermaux uniques où l'on vit une scénographie sensorielle inédite entre intérieur et extérieur, 3000 m² pour se détendre intensément après une journée en montagne. Bassins d'eau thermale de 34 à 38°C, saunas, bains de vapeur et alcôves sensorielles. Une large proposition de massages et soins inspirés par la nature complète l'expérience pour répondre à tous les besoins y compris ceux des peaux les plus sensibles.

Spa Thermal adulte :

(à partir de 13 ans)

Accès de 3 heures, 7j/7

Spa Thermal en famille :

(enfants de 3 à 12 ans et adultes)

Créneaux horaires spécifiques

Spa Thermal avec bébé :

(de 6 mois à 2 ans inclus)

Séance encadrée par un coach

Accès aux Bains*

* Maillot de bain et claquettes obligatoires.

Justificatif d'âge obligatoire pour les enfants

Réservation obligatoire en ligne :

www.thermes-saint-gervais.com

accueilspa@tsgmb.com

Casino de Saint-Gervais

Groupe Tranchant

Rond-point du Casino, route de l'Artisanat, Le Fayet
74170 Saint-Gervais-les-Bains

+33 (0)4 50 47 59 88

www.groupetranchant.com

Envie de prolonger la magie de vos journées à Saint-Gervais ?

Le Casino Saint-Gervais Mont-Blanc vous accueille dans un univers dédié au divertissement et à la convivialité, réservé aux plus de 18 ans, idéal pour animer vos soirées en station.

Machines à sous, jeux électroniques et jeux de table se partagent l'affiche aux côtés d'un bar, d'une offre de restauration rapide et de nombreuses animations, dans une atmosphère chaleureuse et accessible à tous.

En 2026, le casino se réinvente avec des travaux d'embellissement intérieurs et extérieurs, incluant la création d'une nouvelle salle de réception, affirmant encore davantage son rôle de lieu de loisirs et d'événements.

Facilement accessible et doté d'un parking gratuit, le Casino Saint-Gervais Mont-Blanc est une sortie incontournable en journée, après le ski, après le dîner ou entre amis, pour se détendre et tenter sa chance.

Horaires :

Ouvert tous les jours de l'année à partir de 11h00.

Fermeture à 00h30 du dimanche au jeudi, et à 02h00 les vendredis, samedis et veilles de jours fériés.

Horaires des jeux de table :

Du mardi au jeudi de 19h00 à 00h30.

Le vendredi et le samedi de 20h00 à 02h00.

(Fermés le dimanche et le lundi).



Spa de l'hôtel Armancette*****

4 088, route de Saint-Nicolas
74170 Saint-Gervais-les-Bains

+33 (0)4 50 78 66 03

spa@armancette.com

www.armancette.com

À partir de 90 € (Massage personnalisé - 30 minutes).

Spa de l'hôtel le Saint Gervais****

680, rue du Mont Lachat
74170 Saint-Gervais-les-Bains

+33 (0)4 86 80 74 70

spa@lesaintgervais.com

www.lesaintgervais.com

Massages, massages enfants et femmes enceinte, soins visage, manucure, soins esthétiques, Head spa... Ouvert à l'année. Soins à partir de 65€.

Terra Luna Institut

161, avenue de Mont d'Arbois
74170 Saint-Gervais-les-Bains

+33 (0)4 50 54 62 45

www.terraluna-institut.fr

Soins du visage sur-mesure, madérotérapie, soins minceur et drainage lymphatique, massages bien-être et sportifs, épilations, beauté des mains et des pieds.

Massages bien-être, et des sportifs

Hôtel Coeur des Neiges***

64, chemin du vieux Pont
74170 Saint-Gervais-les-Bains

+33 (0)4 50 54 22 22

contact@hotelcoeurdesneiges.com

www.hotelcoeurdesneiges.com

Soins du visage Fleur's (St Malo - France)
Magnétisme en connection

Eliospa by Mont-Blanc

Fermeture le 05 avril et réouverture à partir du 30 avril 2026

400, rue du Mont Joly
74170 Saint-Gervais-les-Bains

+33 (0)4 50 90 53 60

stgervais@sowell.fr

www.sowell.fr/hotel/mont-blanc

Entrée espace bien-être: cabine de soins, bains à remous, sauna, hammam : 25 €

Anathaôm

Boutique spirituelle et soins holistiques

82, rue du Mont-Blanc
74170 Saint-Gervais-les-Bains

+33 (0)7 49 78 33 79

anathaom@gmail.com

www.anathaom.com

Mela Energie

Énergéticienne Magnétisme
Massages bien-être et sportifs

190, chemin de la Perrette
74170 Saint-Gervais-les-Bains

+33 (0)6 13 95 64 02

melaenergie@gmail.com

www.melaniejacquet.fr

Magnétisme, soins énergétiques, massages bien-être et sportifs aux huiles essentielles. Au long de l'année ateliers énergie et huiles essentielles.

Audrey Moge

Fasciathérapeute

1482, route des Contamines
74170 Saint-Gervais-les-Bains

+33 (0)6 84 08 30 67

audreymogefascia@gmail.com

Cécile Durindel

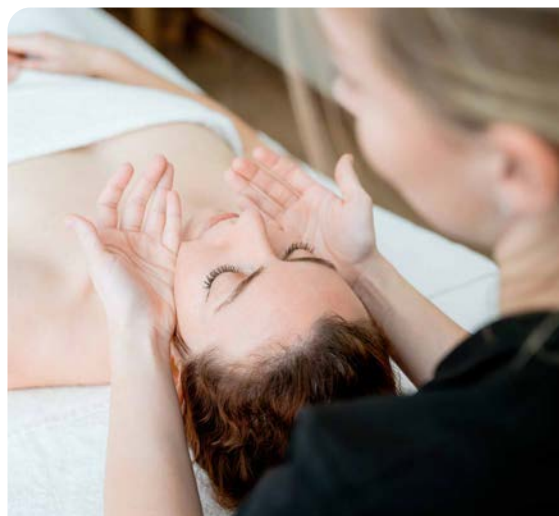
Réflexologue

90 avenue de la Gare - Le Fayet
74170 Saint-Gervais-les-Bains

+33 (0)6 09 07 74 38

cecile_durindel@msn.com

www.pausereflexo.fr



Shopping, artisans et services*

Léon d'La Savoie

Commerce de produits régionaux
04 50 93 58 21

leondelasavoie@gmail.com

Retour des Alpes

Commerce de produits régionaux
04 50 93 16 08 • retourdesalpages74@gmail.com

Atelier Photo Boris Molinier

Photographe
06 10 45 67 29 • contact@borismolinier.com
borismolinier.com

Maison des Alpes

Épicerie fine - Commerce de produits
04 50 47 71 64 • contact@maisondesalpes.com
maisondesalpes.com

Carrefour Express

Supérette
04 50 47 94 74

Ski bois Tardy

Fabrication de ski en bois
06 11 48 77 98 • cyril@skitardy.com
www.skitardy.com

Marmotte Beer

Micro-Brasserie artisanale
07 82 81 27 10 • contact@marmotte-beer.com
www.marmotte-beer.com

La Ferme du Mont Blanc - SARL le Val Mont Blanc

Commerce de produits régionaux
04 50 90 43 09
le-val-mont-blanc@orange.fr

Angèle&Rémy - Les Essentiels d'Ici

Décoration / Cadeaux / Épicerie fine / Création
06 83 81 66 96 • 06 81 36 63 67 • contact@lesessentielsdici.fr
www.lesessentielsdici.fr

Menuisier : SARL Gatto Père et fils

Artisans | Charpentier / Couvreur | Menuisier
04 50 93 61 90 • 06 08 32 48 90 • info@gatto74.com
www.gatto74.com

Luscher Marie - Cuisine à domicile

Chef à domicile
06 80 74 73 76
atouchmluscher@gmail.com

Rénovation : Nicoud Benoît

Artisan | Parquets Revêtements Moquettes
04 50 47 77 05 • 06 62 42 40 56 • b.nicoud@orange.fr

Art'Home

Décoration / Ameublement / Création
04 50 47 72 09 • 06 64 75 35 35 • arthome74@gmail.com

Le Boudoir family store

Vêtements et accessoires
06 89 39 15 73
leboudoirfamilystore@gmail.com

Librairie du Mont Blanc

Librairie généraliste
04 50 53 98 56 • contact@librairiedumontblanc.com
www.librairiedumontblanc.com

Tara Deco

Décoration / Ameublement / Création
04 50 98 87 78 • taradeco@orange.fr
www.taradeco.com

Antoine Carrelage

Artisan | Carreleur
04 50 93 25 64 • 06 89 26 62 53 • antoinocarrelage@gmail.com
www.antoinecarrelage.com

MV Web

Création, conception et développement de sites web
mvweb@outlook.fr
mvwebdev.fr

Saint Gervais Sports

Magasin de sports
04 50 93 53 79 • stgervaisports@gmail.com
www.saintgervaisports.fr

Sport Spirit - Cycles & Ski

Magasin de sports | Location de matériel
04 50 55 12 11 • lefayet@sportspirit.fr
www.sportspirit.fr

Vicky Sports

Magasin de sports | Location de vélo ou VTT
04 50 78 13 11 • dino.meneghini@wanadoo.fr
Facebook : vicky sports

Blanc Sport

Magasin de sports | Location de matériel
04 50 47 75 97 • info@blanc-sport-saintgervais.com
www.blanc-sport-saintgervais.com

Auto-école 4810

Auto-école
07 60 38 48 10 • autoecole4810@gmail.com
www.autoecole4810.com

Abeille Assurances

Assurance
+33 (0)4 50 78 49 22 • montblanc@abeille-assurances.com

Boulangerie Petit Biscuit La Patinoire

Boulangerie
+33 (0)4 50 18 02 98
www.lachoco.fr • instagram : lachoco_chocolatine

Zanin

Pâtisseries & chocolatier - La Potinière
+33 (0)4 50 78 27 03 • zanin@zaninchocolatier.fr
www.zaninchocolatier.fr • instagram : zanin_patisserie

Distillerie Saint-Gervais Mont-Blanc

Le gin du Mont-Blanc, le whisky du Mont-Blanc & co
flavien@distilleriesaintgervais.com
www.distilleriesaintgervais.com
À consommer avec modération

AGO Sports

Magasin de sports
+33 (0)4 50 47 76 64 • ago.sports74@gmail.com
www.location-ski-saintgervais.fr

*Partenaires de l'Office de Tourisme

Chèvrerie au cœur de Montjoie

359, chemin du Vivier 74170 Saint-Gervais-les-Bains
+33 (0)6 37 85 72 08

chevrerie.aucoeurdemontjoie@outlook.fr

De mi-novembre à mi-août, tous les jours de 10h à 12h et de 16h30 à 19h sauf les mardis matin, jeudis matin et dimanches après-midi.

Non loin du chemin du Baroque et du lac de pêche du Vivier, vous pourrez visiter la chèvrerie et acheter les produits fabriqués sur place : tommes, fromages, faisselles, yaourts, et les "trous de marmotte" à la confiture.

Les visites se font en accès libre et sans réservation pendant les horaires d'ouverture.

GAEC Les Roches Fleuries

1510, route d'Orsin 74170 Saint-Gervais-les-Bains
+33 (0)6 16 54 81 50

fermedesrochesfleuries@gmail.com

www.fermedesrochesfleuries.fr

Du mardi au vendredi de 16h à 19h.

Samedi de 09h à 12h et de 16h à 19h.

En période de vacances scolaires :

du lundi au samedi de 09h à 12h et de 16h à 19h.

Fabrication et vente à la ferme de nos produits au lait de vache et chèvre, ainsi que d'autres produits locaux. (fromages, charcuterie, miel, vin...).

Visites de la ferme et des animaux sur réservation auprès de l'office de tourisme.

Distributeur automatique de nos produits en libre-service devant le magasin.

Salon Énergie Montagne

Du 27 au 29 mars 2026

Salon de la maîtrise de l'énergie en milieu alpins. Particuliers et Professionnels, venez découvrir des solutions innovantes et écologiques adaptées à l'habitat de notre région montagnarde !

Espace Mont-Blanc

Saint-Gervais sous les Sakuras

Du 27 mars 2026 au 10 avril 2026

Quinze jours d'évasion entre traditions et modernité, rythmés par des animations, ateliers et expositions...

Festival du Film Nature

Du 16 au 19 avril 2026

À travers une compétition de plus d'une vingtaine de films, l'accès à des conférences, masterclass, ateliers et sorties nature, le festival défend une approche respectueuse du vivant, croisant création artistique, réflexion éthique et transmission des savoirs.

Festival Mission Cinéma

Du 23 au 25 avril 2026

Des films, des rencontres et ateliers avec des professionnels du cinéma, des discussions, du partage.

La Nuit Européenne des Musées

Samedi 23 mai 2026

Pour la Nuit des musées 2026, passez une soirée pleine de rebondissements à Saint-Nicolas de Véroce : concert, visite commentée et théâtre d'improvisation vont rythmer la soirée !

Roc Fest

Du vendredi 29 au dimanche 31 mai 2026

Durant 3 jours, profitez d'animations autour de l'escalade. Animations, débats, course d'escalade. Le camp de base est situé au Parc Thermal.

Programme d'animation



Agenda des événements



Chiropracteur

Juliette Vial 09 82 53 80 12

Dentistes

Antoine Lascombes 04 50 93 51 66
Mathilde Pinard 04 50 53 19 52
Théo Schong 04 50 93 51 66
Thomas Bresdin 04 50 53 19 52

Dermatologue et vénérologue

Anne-Sophie Dupond 04 50 24 49 31

Infirmiers(jères) libéraux(les)

François Bouvet 04 50 93 54 54
Valentin Barras 04 50 93 54 54
Adeline Fourneray 07 82 94 31 03
Audrey Vial 04 50 93 54 54
Béatrice Perroud 06 08 92 20 55
Bénédicte Duvillard 06 70 10 65 93
Bérangère Gaboriau 04 50 93 54 54
Isabelle Bruno Faret 04 50 93 54 54
Lies Dujardin 07 82 94 31 03
Lydia Balmefrezol Métraux 06 15 76 22 06
Véronique Assier 04 50 93 54 54
Virginie Depresle 06 70 02 32 51
Marguerite du Peloux 07 75 73 97 41

Laboratoire de prothèses dentaires

Caroline Vuillemin 06 07 61 54 46

Masseurs kinésithérapeutes

Alexandre Decarroz 04 50 53 54 49
Anne-Marie Romand 04 50 93 46 79
Camille Delhaye 04 50 47 51 47
Caroline Samier 04 50 93 51 42
Emmanuel André 04 50 53 54 49
Johan Legon 04 50 53 54 49
Johann Banon 04 50 53 54 49
Julien Pelletier 04 50 47 51 47
Marion Buillet 04 50 93 46 79
Pascale Lecrivain 04 50 53 54 49
Pauline Grimont 04 50 47 51 47
Pierre Malecot 04 50 53 54 49
Stéphanie Noël 04 50 47 51 47
Victor Germon 04 50 47 51 47
Yannick Detraz 04 50 47 51 47
Yves Samier 04 50 93 51 42

Médecins généralistes

Annick Laugier Billard 04 50 78 33 11
Benoit Burel 04 50 93 51 78
Estelle Rambert 04 50 93 51 78
Fanny Puech 04 50 93 51 78
Gaëlle Athias 04 50 93 51 78
Marine Chapelet 04 50 54 73 90
Naomi Schillingier 04 50 93 61 20
Simon Varin 04 50 93 51 78
Svetla Panteleeva 04 50 54 55 49
Pierre Merlin (homéopathe) 04 50 78 33 11

Médecin ORL

Hubert Bigot 04 50 58 50 15

Opticiens

Optique Saint-Gervais 04 50 47 76 13

Orthophonistes

Anne Blandin 09 50 15 59 00
Claire Paillet-Cousinet 04 57 44 48 93
Dominique Rousseau 09 50 15 59 00

Ostéopathes

Cécile Cossin 04 50 78 15 28
Delphine Magnillat 06 47 27 97 71
Fanny Duperthuy 04 50 90 98 74
Fanny Mollard 04 50 90 98 74
Guillaume Perret 06 62 45 22 79
Joanna Severn (Perret) 06 62 45 22 79
Mathieu Frenot 04 50 90 98 74
Alexandrine Sabouret 06 48 90 63 42

Ostéopathes - Etiopathes

Swen Bröcker 06 01 67 05 73
Audré Musteikyte-Olmo 06 76 29 50 36

Pédicure et Podologue

Sophie Courtine 04 50 93 53 23

Pharmacies

Pharmacie des Bains 04 50 78 22 31
Pharmacie des Dryades 04 50 93 50 45
Pharmacie du Mont-Joly 04 50 47 76 02

Podologue

Lucile Pouzaint 07 69 77 89 09

Psychologue

Margot Teissier 07 71 54 41 49

Psychologue & psychomotricienne

Céline Auvet 07 62 05 87 53





SAINT GERVAIS

MONT-BLANC

Office de tourisme de Saint-Gervais

Maison de Saint-Gervais – 43, rue du Mont Blanc

74170 Saint-Gervais-les-Bains – France

Tél. +33 (0)4 50 47 76 08

Mail : tourisme@saintgervais.com • Site : saintgervais.com



Crédits photos : Boris MOLINIER, Fabian BODET, Pascal DELOCHE, Cloé SEGUIN, Hôtel Le Saint Gervais
Couverture : Kreature

Document non contractuel édité par l'Office de tourisme de Saint-Gervais.
Les informations contenues dans cette brochure sont données à titre indicatif et sont susceptibles d'être modifiées.